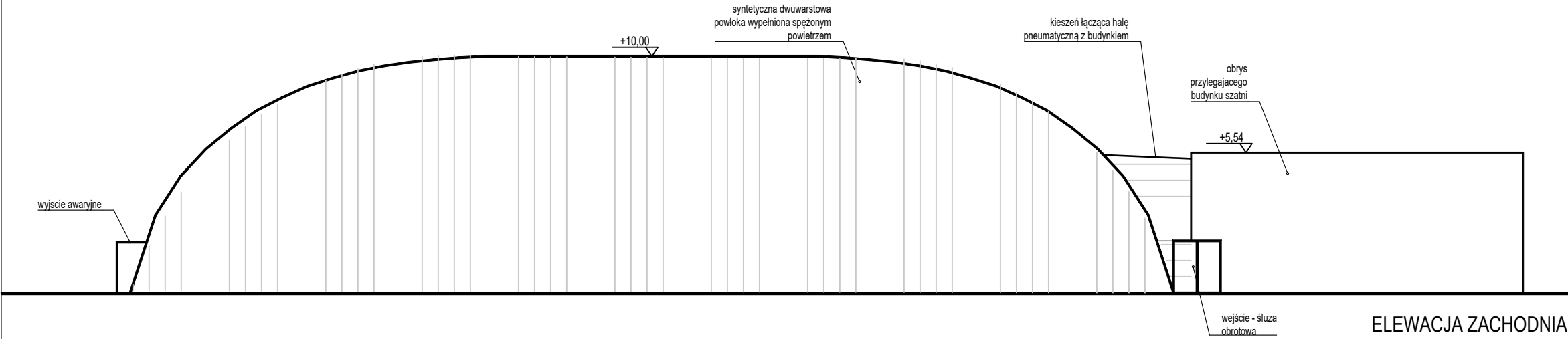
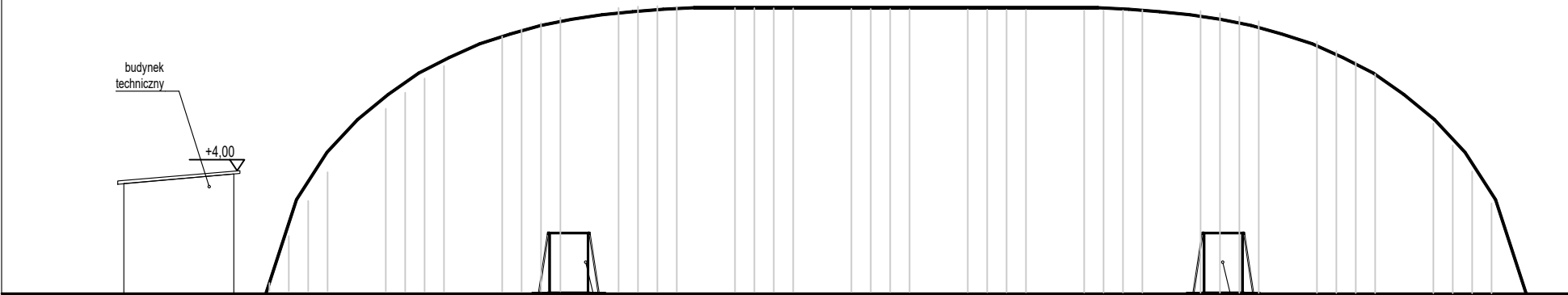


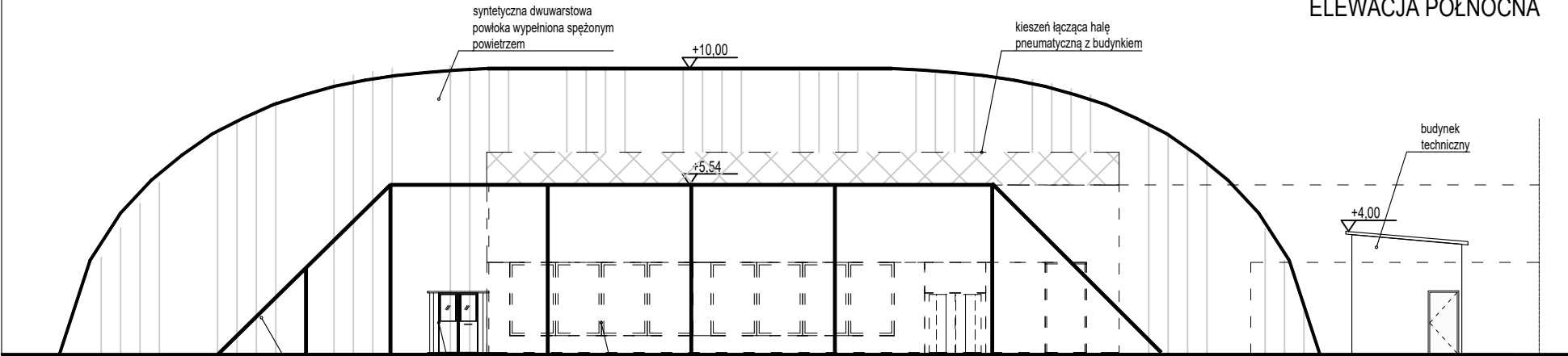
ELEWACJA WSCHODNIA



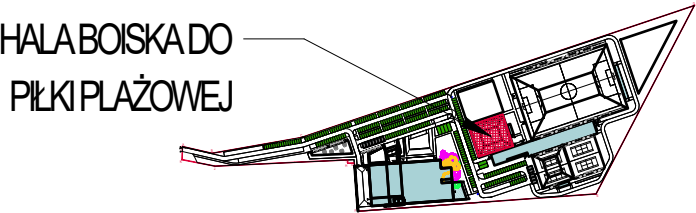
ELEWACJA ZACHODNIA



ELEWACJA PÓŁNOCNA



ELEWACJA POŁUDNIOWA



PROJEKT BUDOWLANY ZMIAN
DO DECYZJI NR 177/2023 z dnia 27 kwietnia 2023r.

PAS		30.06.2025r.
PRACOWNIA ARCHYTEKTONICZNA MARIUSZ SZCZURASZEK		ul. Szkolna 8 63-400 Ostów Wielkopolski
"BUDOWA POWIATOWEGO CENTRUM SPORTU I REKREACJI" UL. SZYBOWCOWA, KRUSZYN, GMINA WŁOCŁAWEK		nr rys. BS-03
DZIAŁKI NR 320/16, 320/19, 320/21, obręb 0012 Kruszyń; jednostka ewidencyjna: 041813_2 Włocławek		
Inwestor: POWIAT WŁOCŁAWSKI ul. Cyganka 28 87-800 Włocławek		
HALA BOISKA DO PIŁKI PLAŻOWEJ Z TRYBUNAMI - ELEWACJE		skala 1:200
BRANŻA	ARCHITEKTURA	
PROJEKTANT ARCHITEKTURY	mgr inż. arch. Mariusz Szczuraszek nr ewid. 9/99/DUW	
SPRAWDZAJĄCY ARCHITEKTURY	mgr inż. arch. Monika Zadka-Chalabala nr ewid. 14/WPOKK/2012	